

循環給湯用カロリーファイヤー EXDRシリーズ（空圧式・電動式）

蒸気を熱源として熱交換器（シェルアンドチューブ式）で水を加熱して温水を製造し使用箇所に供給するための温水循環方式の蒸気式瞬間給湯装置です。

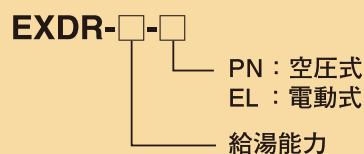
船舶用として誕生して35年、直近15年間で2000台以上の実績。
各種製造工場をはじめ様々な施設でご愛用いただいております！
大容量タイプ（523kw）が追加されました。



外観

EXDR-60

■型式表示



■使用条件

- 蒸気圧力 0.1~0.4MPa
(一定圧力で供給ください)
- 給水圧力 0.1~0.4MPa
(一定圧力で供給ください)
- 給湯温度 水温+20℃~最高給湯温度90℃
- 電 源 AC100V
- 消費電力 300W~400W
※ 過熱蒸気はご使用出来ません。

空圧式 (PN) のみ

- 空気圧力 0.5~1MPa
- 空気消費量 0.7m³/h

■特長

●クリーン

間接加熱方式ですから給湯温水はクリーンです。

●コンパクト&インスタント

貯湯タンクを必要としないきわめてコンパクトな省スペース設計で、必要量の温水をインスタントに製造する瞬間給湯システムです。

●温度設定が自由に

給湯温度は水温+20℃からMAX90℃まで自由に設定が可能です。

●インライン給湯

給水圧力がそのまま給湯圧力として利用できるインライン給湯ですから、給湯加圧ポンプが不要です。また給水、給湯圧力が等しくなりますのでミキシングバルブを使って中温水の給湯ラインを作ることができ、二系統給湯ラインの設置が可能となります。

●安心、安全の温水が得られます

安全のため、所定の温度以上になると蒸気供給を遮断する異常高温遮断機能付です。

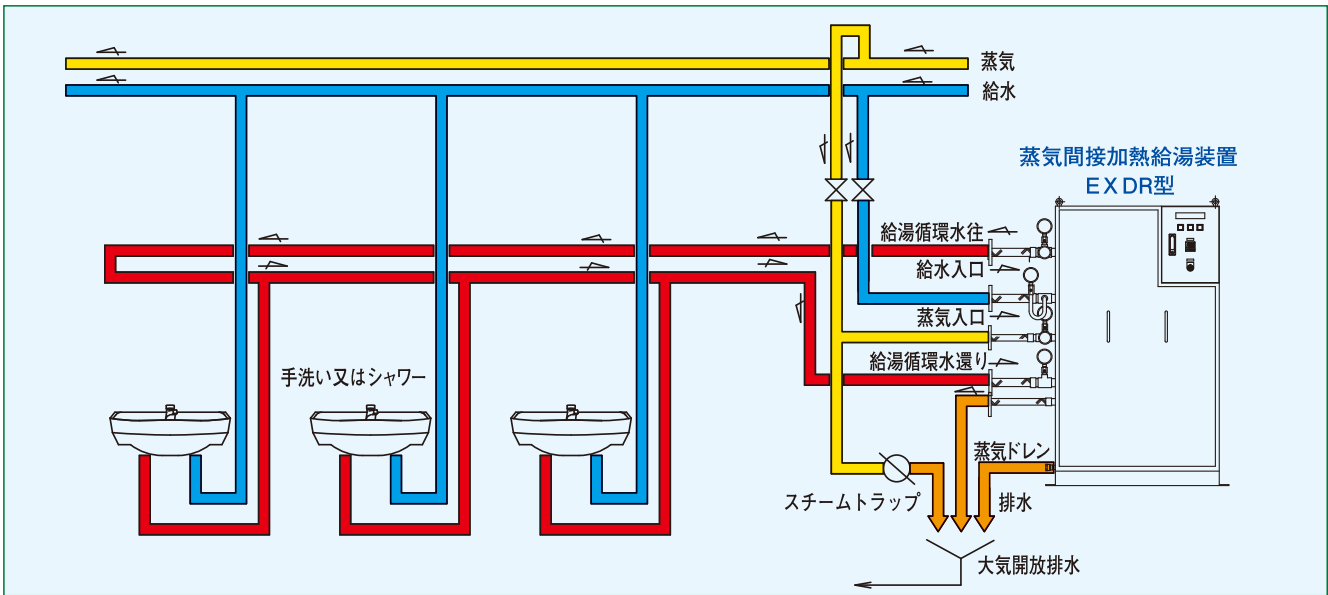
■概要

1. 温水温度を安定させるために、温調弁（空圧式又は電動式）によって絶えず蒸気量を制御します。
2. 温水使用量が変化しても安定した温度の温水が得られるよう、循環ポンプで温水を循環させ、温調弁センサーに急激な温度変化を与えないような循環システムで使用します。
3. 無貯湯式瞬間給湯器のため、給湯温度は負荷の変動に対し、瞬時に吐出温度が変動することがあります。
4. 安全対策として、異常高温の場合、遮断弁により蒸気の供給を停止します。また、断水あるいは異常給水圧力低下の場合は、循環ポンプ並びに蒸気の供給を停止するようになっています。

■注意事項

- ドレンは押し出し圧力が全くありませんので、持ち上げないで大気に開放で排出させてください。
ドレン回収が必要な場合はご相談ください。
- 手洗いやシャワー等の温水使用ポイントでは、温水温度の変化を考慮して、サーモスタットミキシングバルブあるいは混合栓をご使用ください。
- ユニットは、水などがかからず湿気の少ない換気の考慮された屋内に設置してください。

■カロリーファイヤー フローシート



■仕様

項目	単位	EXDR-25	EXDR-40	EXDR-60	EXDR-80	EXDR-120	EXDR-150
供給蒸気圧力(作動時圧力)	MPa	0.2	0.25	0.2	0.2	0.2	0.2
概算必要蒸気量	kg/h	146	234	349	465	697	871
最高使用圧力(蒸気・給水共)	MPa	0.40	0.40	0.40	0.40	0.37	0.27
給水温度	°C	10	10	10	10	10	10
必要給湯温度	°C	60	60	60	60	60	60
給湯能力	L/min	25	40	60	83	120	150
必要熱量	kcal/h	75,000	120,000	180,000	240,000	360,000	450,000
	kW	87	140	209	280	419	523
寸法(幅×高さ×奥行)	mm	700×1400×500	800×1450×550	850×1450×600	900×1500×650	950×1550×650	950×1600×650
重量	kg	145	180	190	240	300	340
蒸気入口径	A	25	25	32	40	50	50
給水入口径	A	20	25	32	40	50	65
給湯出口径	A	25	32	40	50	50	65
給湯戻り口径	A	20	25	25	25	32	32

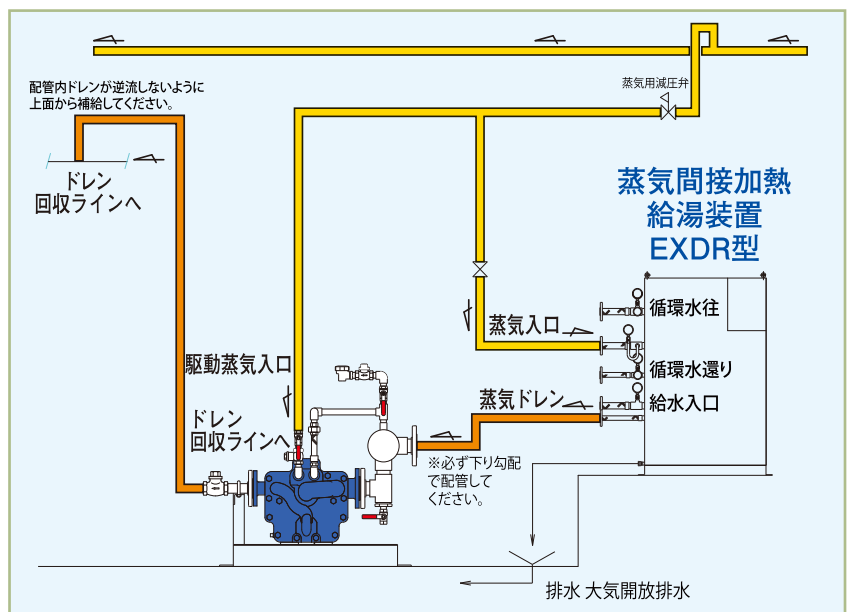
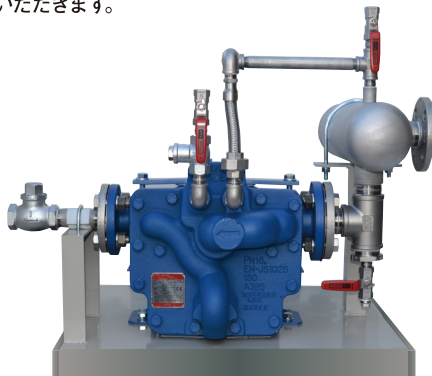
■オプション

プレッシャーポンプ ユニット

蒸気ドレン回収タンクに蒸気ドレンを戻し、熱エネルギーを再利用する場合にご使用ください。

蒸気で駆動しますので、電力は要りません。

駆動蒸気圧や立ち上げ揚程などによりご使用できない場合がありますので、諸条件をご確認させていただきます。



●お問い合わせ、資料のご請求は……



株式会社 日本レオナード商会

561-0817 大阪府豊中市浜2丁目10-3 TEL.06-6336-0321 FAX.06-6336-1529
e-mail info@japan-leonard.co.jp ● web http://www.japan-leonard.co.jp

※仕様、寸法は、予告なく変更されることがあります。