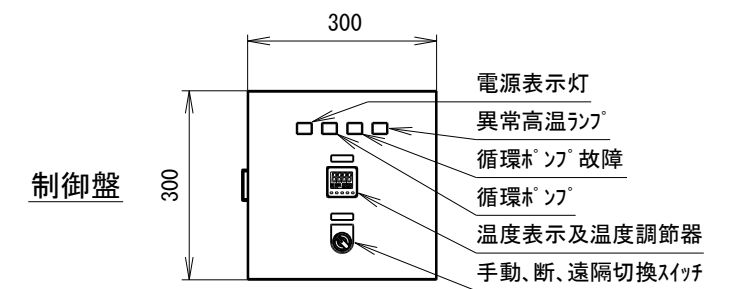
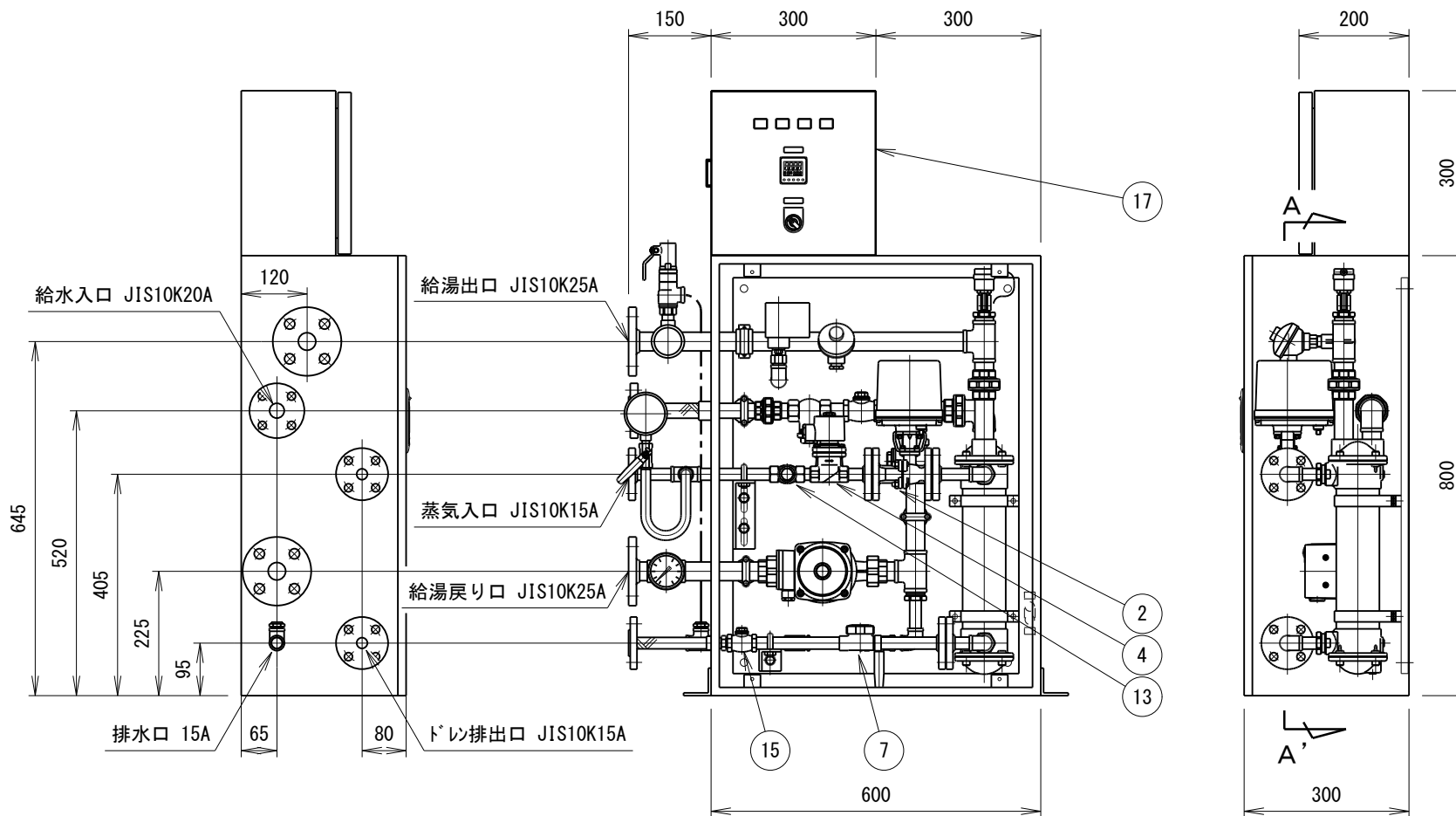
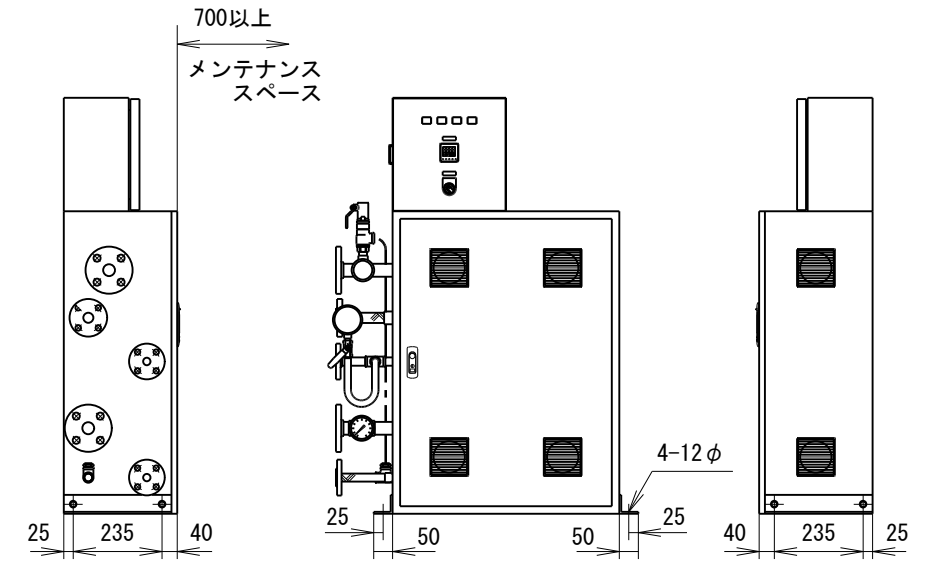
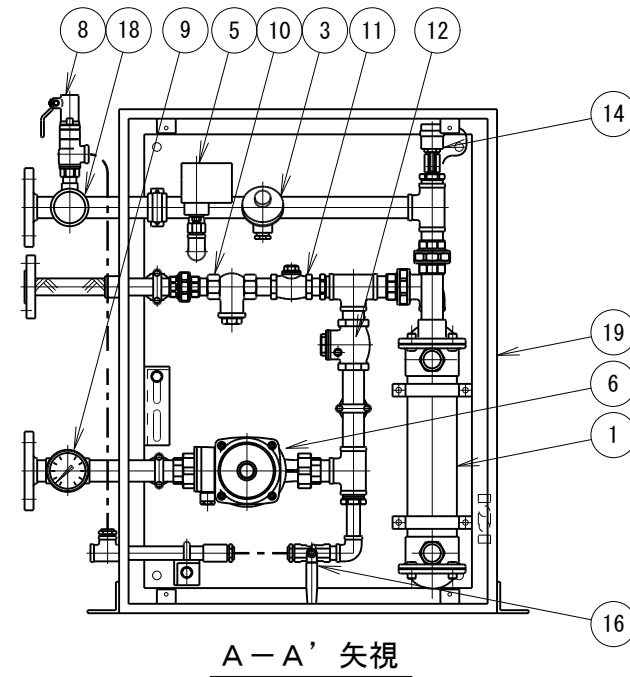


※仕様、寸法は予告なく変更されることがあります。
 ※表記寸法は、組立寸法につき約です。



19	熱機器収納ボックス	1	SS	
18	圧力計及びコック	2	Bs 他	
17	制御盤	1	SS 他	
16	排水弁	1	SUS	UTK 15A
15	逆止弁	1	BC 他	F-15A
14	空気抜弁	1	Bs	R88/1
13	蒸気ストレーナー	1	BC 他	15A
12	逆止弁	1	BC 他	R-25A
11	逆止弁	1	BC 他	F-20A
10	給湯ストレーナー	1	BC 他	20A
9	温度計	1	Bs 他	20-120°C
8	安全弁	1	BC SUS	15A
7	スチームトラップ	1	Bs SUS	BPT13SX-15A
6	循環ポンプ	1	SUS 他	UPS25-70N
5	圧力スイッチ	1	Bs 他	SNS-C103
4	蒸気遮断弁	1	SUS 他	DP100-15A
3	測温抵抗体	1	SUS 他	Pt100Ω
2	温度調節弁	1	SUS 他	PEXVR-101UUG-015
1	熱交換器	1	SUS Bc	3035SBW2
符号	名称	数量	材質	備考

要目表

供給蒸気圧力	0.40 Mpa	交換熱量	52 Kw
	4.0 Kg/cm ²		45,000 Kcal/h
蒸気消費量(最大)	90 kg/h	電源	AC100 V
供給水温度	10 °C	消費電力	400 W
給湯温度	60 °C	製品重量	75 Kg
給湯量	15 L/min	塗装色	マンセル 5Y7/1

注記

- 1) 蒸気並びに給水は必ず所定の一定圧力で供給して下さい。
- 2) ドレンは押出圧力が全くありませんので、立ち上げないで大気開放で排出して下さい。立ち上げる場合は別途お問い合わせ下さい。
- 3) 蒸気、給水並びに温水送り、温水戻りの各配管には仕切弁(元弁)を取付けて下さい。
- 4) ユニットのメンテナンスを考慮して、ユニットボックスの扉を開けることができ、ユニット周辺で一人一人が楽に動ける程度のスペースを確保して下さい。
- 5) 給湯ラインのエア抜きについては十分な配慮をお願いします。



図番

19202-2

循環給湯用カロリーファイヤー
EX-VRBII-15

品名型式	循環給湯用カロリーファイヤー EX-VRBII-15								
承認	島田	製図	川西	設計	中川	尺度	1/12	サイズ	A3
図面来歴	変更箇所	温調弁操作機	制御BOX	⑪・⑮逆止弁					
	担当	川西	川西	川西					
	日付	2020/11/26	2020/11/26	2023/3/3					