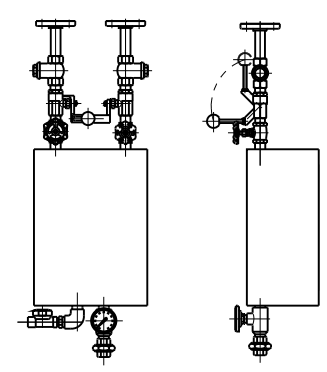


| | | | | |
|----|-------------|----|------|---------|
| 11 | フランジ JIS10K | 2 | SUS | |
| 10 | カバー | 1 | SUS | |
| 9 | 架台 | 1 | SUS | |
| 8 | スチームトラップ | 1 | Bs他 | |
| 7 | 温度計 | 1 | Bs他 | |
| 6 | ストレーナー | 2 | BC他 | |
| 5 | 水量調整弁 | 1 | Bs他 | |
| 4 | 蒸気量調整弁 | 1 | SUS他 | |
| 3 | タンデム開閉レバー | 1 | BC他 | |
| 2 | タンデムボール弁 | 2 | Bs他 | |
| 1 | プレート式熱交換器 | 1 | SUS | I070-24 |
| NO | 名称 | 数量 | 材質 | 備考 |



熱交換式タンデム型給湯器
 TYPE ETXF-25E
 S : 1 / 8 NO. 15468-1